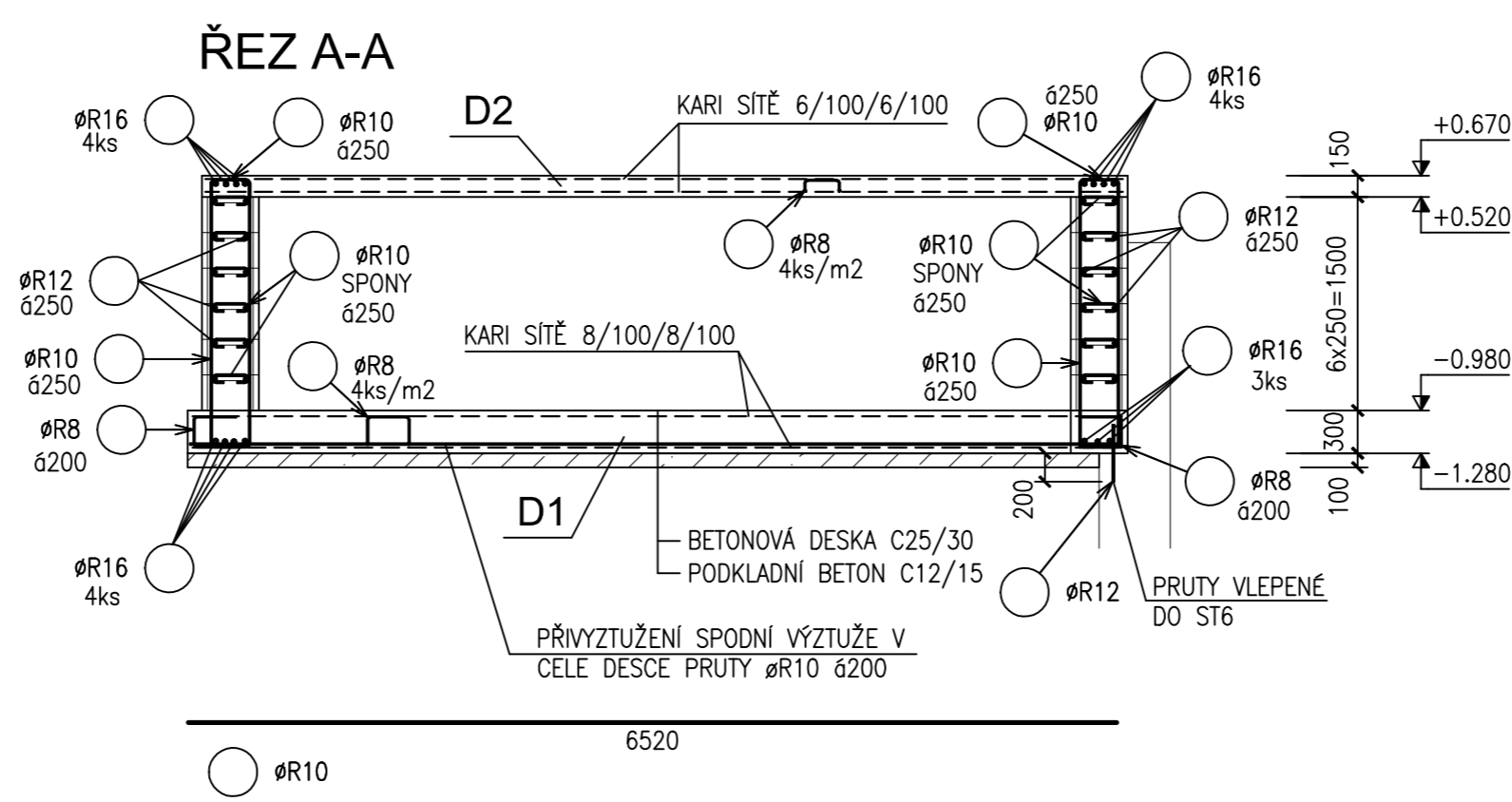
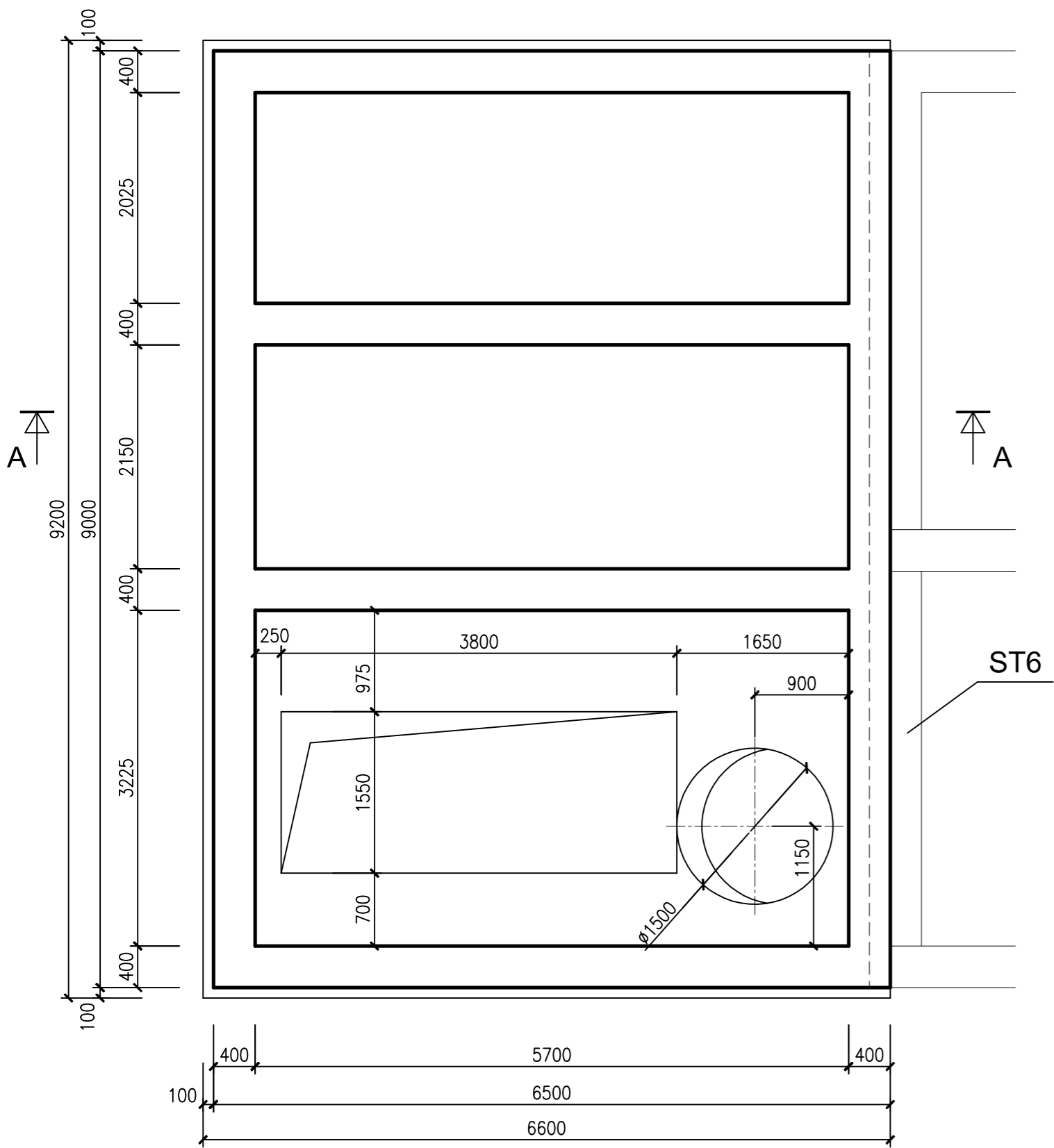


PŮDORYS



BETON ČSN EN 206-1/Z3
C20/25-XC2-D_{max} 22-S3
OCEL B500 (10505-R)
KRYTÍ: HORNÍ VÝZTUŽ 25mm
SPODNÍ VÝZTUŽ 35mm

$\pm 0,00 = 460,63$

VYPRACOVAL	KONTROLOVAL	ZODP.PROJ.	HIP	PROVOD inž. spol. s r.o. V Podhájí 226/28 400 01 Ústí n/L tel.: 475 201 580 provod@provod.cz http://www.provod.cz		
Ing.I.MARKUS	Ing.J.RATZENBEK	Ing.J.RATZENBEK	Ing.J.MALÁ			
STAV. ÚŘAD: MÚ TACHOV, ODBOR ŽIVOTNÍHO PROSTŘEDÍ				FORMÁT	3A4	ČÍSLO PARÉ
INVESTOR: OBEC BROD NAD TICHOU, BROD NAD TICHOU 96, 348 05 PLANÁ				ÚČEL	PD k VZ	
STAVBA : BROD NAD TICHOU – ČOV A SPLAŠKOVÁ KANALIZACE SO 01.01 OBJEKT ČOV D1.2 STAVEBNÉ KONSTRUKČNÍ ŘEŠENÍ				DATUM	09/2018	
				MĚŘÍTKO	1:50	
				kótováno v	mm	
OBSAH:				Č.ZAKÁZKY	299	D1.2_01–08
PROVOZNÍ OBJEKT – VÝKRES TVARU A SCHÉMA VÝZTUŽE ŽB KCI				Č.VÝKRESU		